

RAIDER TÉCNICO

NECESIDADES ÓPTIMAS

ESCENARIO

MEDIDAS

- EMBOCADURA: 10m
- HOMBROS: 3m
- FONDO: 10 m

CÁMARA ESCÉNICA

- TELÓN DE FORO NEGRO
- DISPOSICIÓN DE PATAS A LA ITALIANA
- 3 BAMBALINAS Y 1 BAMBALINÓN

SUELO

Linóleo Blanco de 10m de ancho por 10m de fondo (aportado por el teatro).

SONIDO

P.A. acorde con las dimensiones de la Sala

4 Monitores en Escenario (2 a cada lado)

8 Micros de Suelo ubicados en el escenario

ILUMINACIÓN

Siempre que sea posible, el Plano y la Dotación de Iluminación se adaptarán a las condiciones de la Sala. La Compañía aportará su Técnico de Luces.

ESTRUCTURAS

1 Puente Frontal (FOH) en Sala

4 Varas Electrificadas (LX) en Escenario

8 Torres de Calle

Preferiblemente de 2 metros de altura con 3 travesaños de altura regulable para ubicación de un máximo de 3 focos en cada una de ellas.

4 Peanas

Soportes de suelo para ubicación de 4 Panoramas Asimétricos y 1 Recorte.

FOCOS

- **18** RECORTES ET25°/50° 750W
- **33** PC 1Kw
- **01** PAR64 CP60 (nº2)
- **16** PAR64 CP62 (nº5)
- **03** PANORAMAS LED
- **06** PAR LED RGBW ZOOM

48 CANALES DE DIMMER (2kW por canal)

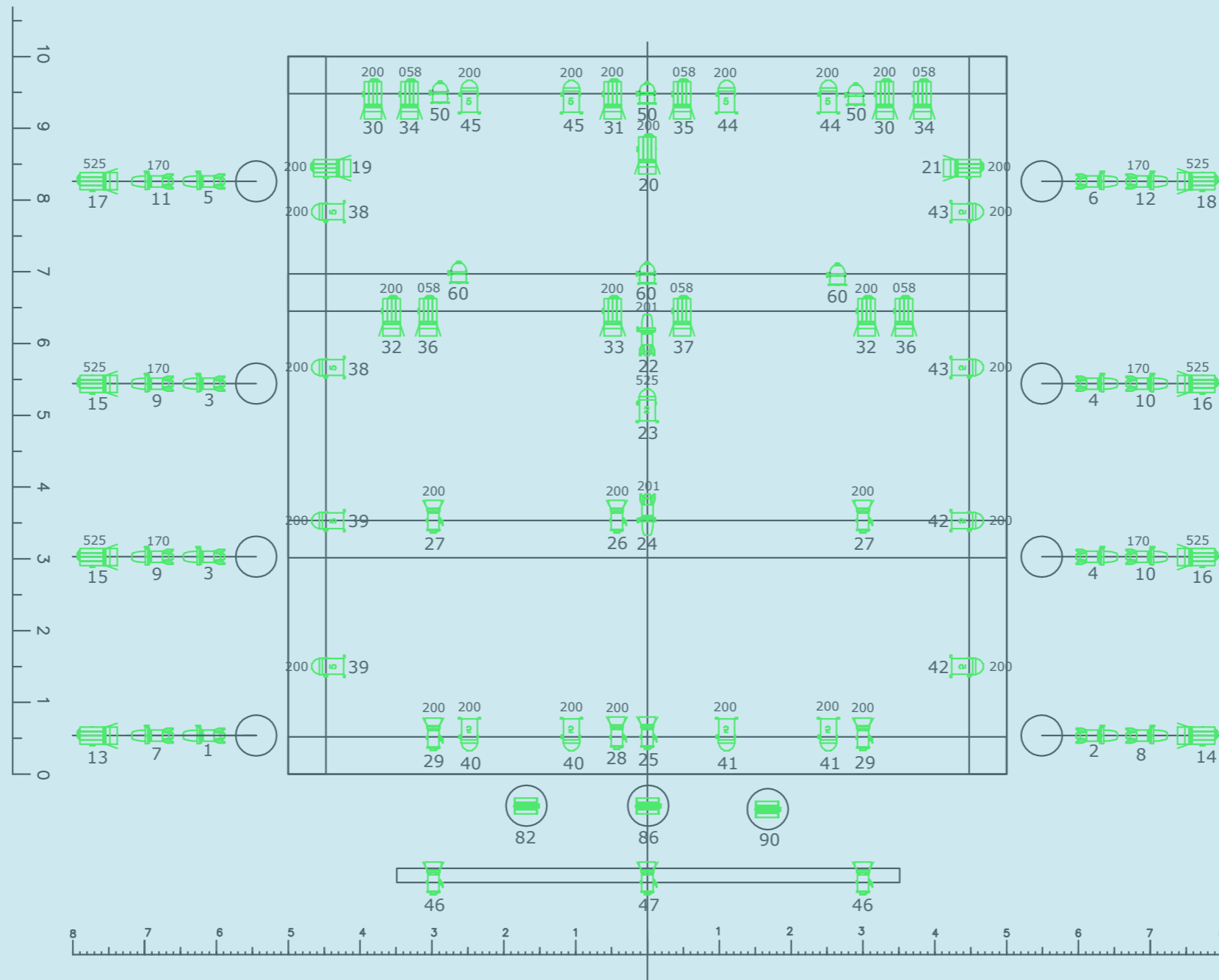
Todos los focos convencionales deberán llevar sus respectivos portafiltras. Los filtros los aportará la Compañía.

Diseñador de Iluminación

VÍCTOR CADENAS DE GEA

victorcadenas@yahoo.es

686512635



"CABALLOS" (BABIRUSA)		
	PC ADB 1kW	23
	PC THEATRE 1kW	10
	RECORTE ETC 25°/50° 575W	18
	VARYTEC TYPHOON LED	6
	STAIRVILLE WILD WASH	4
	PAR64 CP61 (n°2)	1
	PAR 64 CP62 (n°5)	16
	TORRES DE CALLE	8
	PEANAS	4