



P E R S O N



FICHA TÉCNICA

2022

ESCENARIO (Medidas Recomendadas):

- Ancho total: 14 mts.
- Ancho de boca: 10 mts.
- Fondo total (entre línea telón y pared de fondo) 9 mts.
- Altura de boca: 6 mts.
- Altura mínima varas de luz: 6 mts.

- Pendiente: 0%

MAQUINARIA ESCÉNICA:

- 8 patas y 4 bambalinas, de color negro y medidas suficientes como para formar una cámara negra adecuada a las dimensiones del escenario.

ILUMINACIÓN:

- Potencia eléctrica mínima de la sala 30 Kw.
- Canales dimmer (2.5 kw) 18.
- Varas electrificadas en escenario (12 circuitos) 3.
- Puente de sala, con capacidad para al menos 6 aparatos, tipo Pc de 1 kw.
- Bases de suelo: 6
- Maquinas HAZE con turbina incorporada : 2

PROYECTORES:

- 6 PC 1 KW. (Con Visera y Portafiltros)
- 6 PAR 64 (CP62). N°5
- 4 Ayrton Ghibli LED Estándar (*Moviles Tipo Spot 1200-Preferiblemente Led*)
- 2 Spider Mode 3 (*Led Wash 1200*)
- 8 Recortes SL 25/50

- 8 PAR LED RGBW



VÍDEO:

- Proyector de Video (10000 Lumens) Proyección frontal, con cableado hasta control de Luces (HDMI)

VARIOS:

- Escalera de acceso de Escenario a Platea.

PERSONAL:

- 1 Técnico de Luces
- 1 Maquinista
- 1 Técnico Sonido

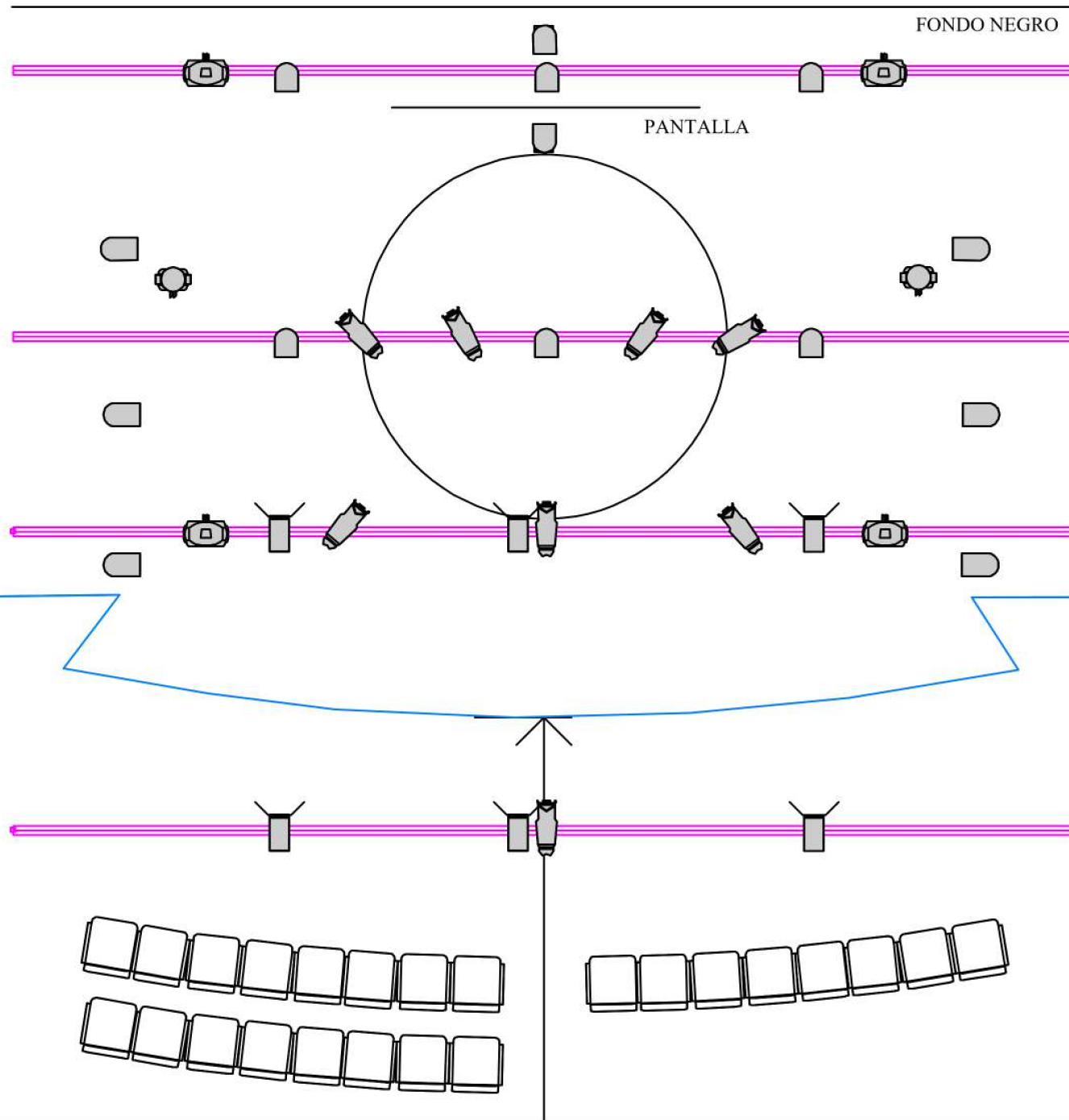
CAMERINOS:







- Camerinos dotados con, mesa, sillas, espejos, percheros, lavabo, ducha (agua caliente), toallas y tomas de corriente.
- Agua mineral en camerinos y durante los ensayos y función en ambos lados del escenario.

PERSON

Miguel Ferrera

685-997821



Symbol	Name	Count
	Ghibli	4
	Recorte - 25/50 Zoom	8
	P64 LED	8
	Spilder	2
	PAR 64 N° 5	6
	310 CHPC; 310 CHPC Barndoor [1]	6

ESPECIFICACIONES TÉCNICAS DE SONIDO

En la siguiente relación se detallan los equipos y sistemas de nuestra preferencia, si no fuera posible disponer de algún modelo de los indicados, deberá ser sustituido por otro de similares características previa consulta al departamento técnico de la Compañía.

Es muy importante para el perfecto desarrollo de la actuación disponer de todo el material indicado.

F.O.H.

El sistema de PA debe ser capaz de cubrir todo el recinto teniendo en cuenta la audiencia del mismo, sin ningún tipo de distorsión. Debe tenerse en cuenta el uso de **delays, frontfills y outfills** en caso de que sea necesario. El equipo debe estar ajustado antes de la llegada del equipo técnico. La mesa digital debe estar situada a nivel de escenario, no situada en palcos, ni en cabinas que perjudiquen la mezcla del show.

- Mesa digital Yamaha CL5, M7CL, LS9 ...
- Tener micro Talkback preparado y funcionando para comunicación con los artistas.
- Sistema Intercom para comunicación con escenario.

BACKLINE

- Teclado Roland RD 700 con pedal sustain
- Soporte simple de teclado que se pueda tocar sentado
- 1 soporte de guitarra española
- 1 soporte de guitarra eléctrica
- 4 atriles rígidos
- 4 sillines regulables
- El amplificador de guitarra eléctrica lo lleva el artista (estará ubicado fuera de escena)
- La batería electrónica la trae el artista
- 6 cables jack - jack de 6 metros

MONITORES

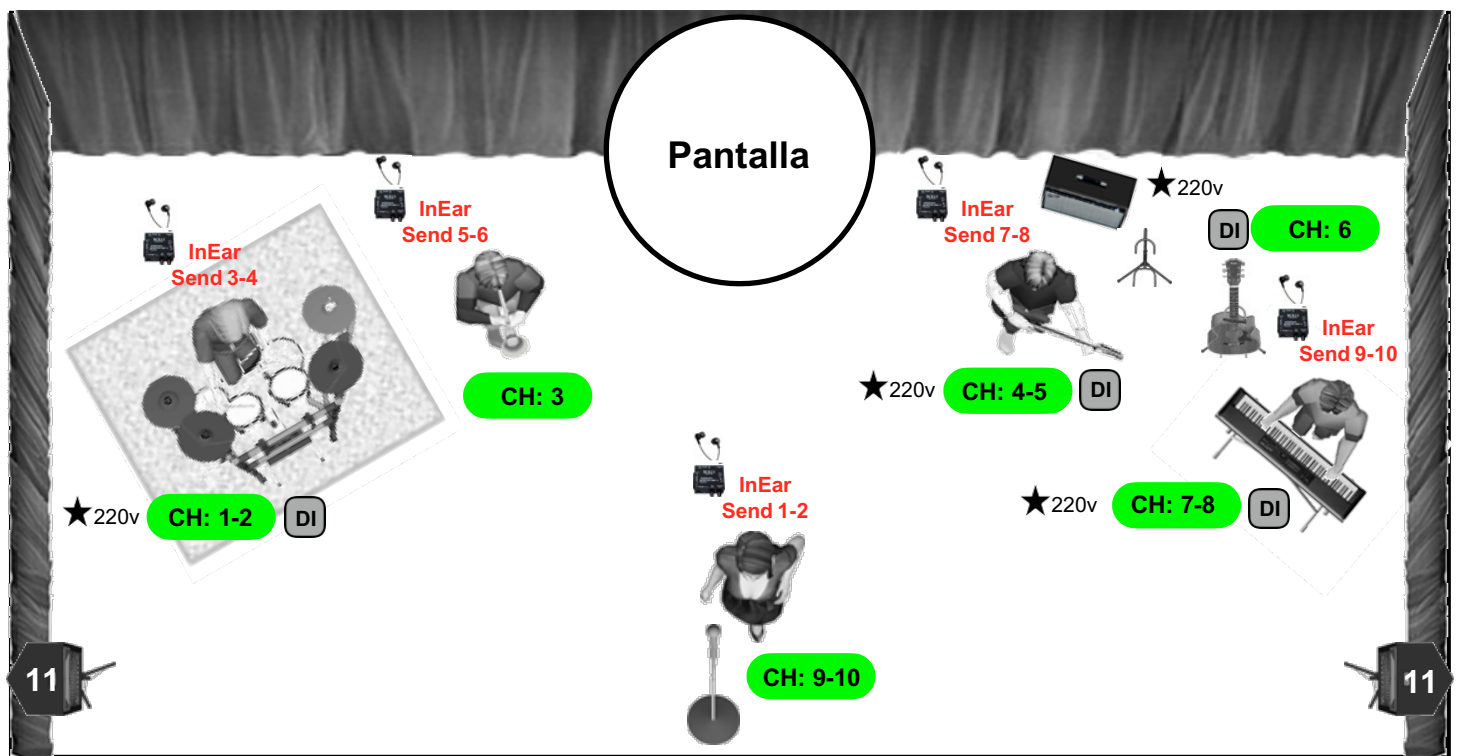
- 5 Sistemas In Ears Sennheiser ew IEM G4 + 1 unidad de reserva.
- 1 Side Fill de 10" o 12" en trípodes, fuera / ocultos del escenario



LISTA DE CANALES

Ch	Instr	Mic
1	DRUM L	DI
2	DRUM R	DI
3	SAXO	Micro de pinza inalámbrico (Shure Beta98, ATM350..)
4	GUIT Line	DI
5	GUIT Mic	Sennheiser e906
6	GUIT Española	DI
7	KEY L	DI
8	KEY R	DI
9	VOZ 1	Micro craneal inalámbrico CARDIOIDE Shure, Sennheiser, color piel si es posible.
10	VOZ 2	Micro de mano inalámbrico Shure SM58 o Sennheiser e935
11	SEC L	DI SE LANZA DESDE EL CONTROL DE ILUMINACIÓN
12	SEC R	DI SE LANZA DESDE EL CONTROL DE ILUMINACIÓN
13	CLICK L	DI SE LANZA DESDE EL CONTROL DE ILUMINACIÓN
14	CLICK R	DI SE LANZA DESDE EL CONTROL DE ILUMINACIÓN
15	VOZ Reserva	Micro de mano inalámbrico Shure SM58 o Sennheiser e935
	TALKBACK	Micro talkback en mesa FOH

ENVÍO 1 - 2	VOZ	In Ear Sennheiser ew IEM
ENVÍO 3 - 4	DRUM	In Ear Sennheiser ew IEM
ENVÍO 5 - 6	SAX	In Ear Sennheiser ew IEM
ENVÍO 7 - 8	GUIT	In Ear Sennheiser ew IEM
ENVÍO 9 - 10	KEY	In Ear Sennheiser ew IEM
ENVÍO 11	SIDEFILL	Cajas en trípodes de 10" o 12"





P E R S O N

CONTACTO

Técnico de luces:

Miguel Ferrera 685 997 821
migferam@gmail.com

Técnico de Sonido:

Jorge Lozano 696 960 550

IMPULSO

BIBIANA MONJE

+34 686204846

www.bibianamonje.com

bibianamonje@hotmail.com